



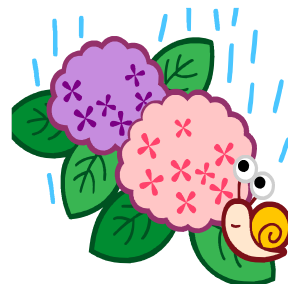
待ちに待った学校再開！でも慎重にスタート！

今日から6月になり、梅雨の季節を迎えます。先週までは夏のような暑さの日があったり、肌寒い日があったりと着る服も迷うような日々が続きましたが、しばらくははじめじめした日が続きそうです。

さて、中国湖北省武漢市から新型コロナウイルスの感染が拡大し、日本もその影響で3月3日から学校が休校に入りました。卒業式は来賓や在校生の出席を控えてもらい、感染拡大に注意をし縮小して何とか実施しました。24日の修了式はビデオ放送で行いました。ただ、その当時を振り返ると、そういう状況だったにもかかわらず、4月からは普通の学校生活が始まるはずだと100%信じていました。4月8日に国が緊急事態宣言を出すまでは……。更に、休校になってもゴールデンウィーク明けには元に戻るんだと、延長など疑いもしませんでした。だから、ここまで休校が長引くというのは想定外でさすがにショックでした。今、全世界は未曾有の事態に直面しているんだということを改めて実感しました。

しかし、ずっと立ち止まっているわけにはいきません。我々教職員はその現実をしっかりと受け止めて、今できることを精一杯やるしかない、と、学校再開に向けて準備してきました。分散登校からとなりますが、少しずつでも確実に前に進んでいきたいと思えます。

保護者・地域の皆様方、これからも引き続き、感染拡大防止には十分注意を払って教育活動を行って参りますので、今後ともご支援・ご協力の程、よろしくお願いいたします。



流山市立流山北小学校
校長 高柴 昭宏

お知らせとお願い

○分散登校について

分散登校は、6月26日（金）までです。6月29日（月）より通常日課となります。

○6月15日（県民の日）について

5月の学校だよりでもお知らせしていますが、6月15日は、授業日となります。

○夏休み期間等について

1学期は、7月31日（金）までです。8月3日（月）～7日（金）は、6年生のみ、午前中に授業があります（給食なし）。夏休みは、8月1日（土）～23日（日）までで、2学期は、8月24日（月）から始まります。

なお、8月8日（土）～14日（金）は、学校閉庁日ですので、各種証明書などの窓口業務は行いませんので、必要な場合は事前に学校へお問い合わせ下さい。



家庭における保健指導について

- ・毎日、ビニール袋を持ってきて下さい。鼻をかんだティッシュや使用したマスクは毎日自宅に持って帰ります（学校のゴミ箱には捨てない）。
- ・マスクを着用させて下さい。
- ・毎朝検温をし、健康観察カードに記入の上、持参させて下さい。健康な生活づくりのために早寝、早起き、朝ご飯を心がけましょう。
- ・こまめに水分補給ができるよう、なるべく水筒を持たせて下さい（水、お茶、スポーツドリンク）。
- ・ハンカチを持参して下さい。また、手洗い、うがいの声かけをお願いします。



学校における保健指導について

- ・登校時、教職員が、非接触型の体温計を使って、昇降口で一人ずつ検温を行います。
- ・健康観察カードは、毎日教室にて集めます。
- ・児童同士での持ち物の貸し借りはしません。忘れた場合には、友達から借りずに先生から借りるようにします。みんなが使用する物については、教職員が消毒します。
- ・授業時間、休み時間中も基本的には教室の窓は開けておきます。寒い場合は、上着を羽織る等、自分で調整するように声かけをします。
- ・給食前、トイレ後、外から帰ってきた後等の石けんを使った手洗いやうがいを徹底します。
- ・トイレ清掃については、当面の間、教職員で実施します。
- ・給食の配膳については、当面の間、教職員が使い捨て手袋を着用して配膳します。



体育の授業について

- ・体育は、可能な限り屋外で実施し、児童の距離を2 m以上確保するようにします。不必要な会話や発声をしないように指導します。
- ・授業中は、熱中症や酸欠防止のため、基本的にはマスクを外させますが、希望する場合は、着用を認めます。
- ・運動時のマスクは、N95マスク等の医療用や産業用ではなく、家庭用マスクを着用するように指導します。また、マスク着用時、呼吸が激しくなるような運動は控え、呼吸が苦しい様子が見られる場合には、必要に応じてマスクを外し、距離を確保して休憩をとらせるようにします。
- ・児童が密集する運動や近距離で組み合ったり接触したりする場面が多い運動については、地域の感染状況等を踏まえて、実施時期を入れ替えて行うようにします。



その他

- ・今年度は、流山市内小中学校におけるプールの授業はありません。
- ・運動会、林間学園、修学旅行、校外学習等、児童が密集して長時間活動する学校行事については中止します。
- ・家庭科における調理等の実習、音楽科における狭い空間や密閉状態での歌唱指導等、その他感染の可能性が高い学習については行いませんので、御承知おきいただけますようよろしくお願いいたします。